

produktinfo



MS SQL 2005 für DocuWare

Zusatzfunktionalitäten durch Microsoft SQL Server 2005

Der SQL Server 2005 ist an DocuWare nahtlos angebunden und läuft dadurch besonders stabil und leistungsstark. Die DocuWare-Administration übernimmt die vollständige Verwaltung des SQL Servers 2005. Im DocuWare-Archiv abgelegte Datensätze lassen sich einfach mit den Business Intelligence Tools von SQL 2005 auswerten.

Schnelle Integration

Der Microsoft SQL Server 2005 ist nahtlos an DocuWare angebunden. Die Installation erfolgt dank der von DocuWare gelieferten Schritt-für-Schritt-Anleitung in wenigen Minuten. Für die Integration als System-, Logging- und Archiv-Datenbank reichen ein paar einfache Modifikationen aus (ab DocuWare 5.1 entfallen diese komplett). Der Server läuft so besonders stabil und leistungsstark.

Einfache Administration

Die Datenbank-Administration für SQL Server 2005 wird vollständig von DocuWare übernommen:

- DocuWare verwaltet Benutzer und Archive ganzheitlich.
- DocuWare legt Datenbanken und Tabellen automatisch an.
- Mit DocuWare lassen sich auch SQL Server 2005 Runtime Client-Lizenzen für bestehende MS SQL 2000er-Installationen downgraden. Bereits vorhandenes Wissen schon geschulter Mitarbeiter kann so weiter genutzt werden.

Wartung mit Ausfallssicherheit

SQL Server 2005 bietet darüber hinaus Features für eine besonders einfache und ausfallssichere Wartung der Datenbank:

- Die Wiederherstellung einzelner Datenbanksätze ist online problemlos möglich. Nur auf die wiederherzustellenden Datensätze können Anwender während der Wartung nicht zugreifen.

Der Vorteil: Die Ausfallzeiten der Datenbank verringern sich und die Verfügbarkeit der Daten wird erhöht.

- Die Datenbank lässt sich dank integriertem Hochverfügbarkeitsfeature sehr einfach auf ein anderes System spiegeln: Ein automatischer Failover ist so möglich.

Nützliche Zusatzfunktionen

Durch die Koppelung von DocuWare mit SQL Server 2005 erhalten Sie weitreichende Zusatzfunktionen:

- Zur Auswertung der Daten stehen Business Intelligence Tools wie Analysis Services, Data Mining und Reporting Services zur Verfügung.

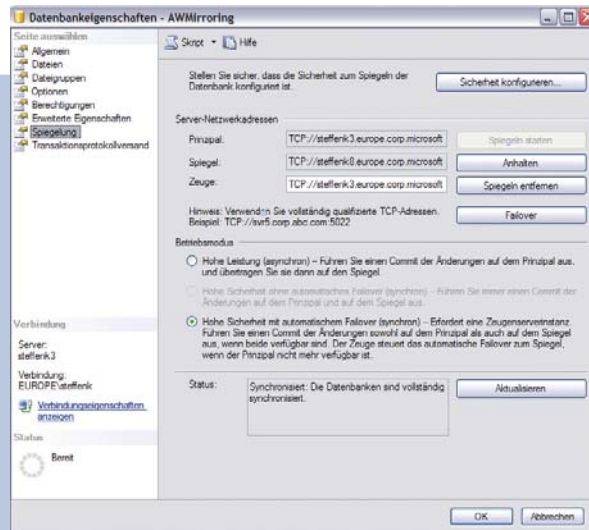
Vorteile

- Nahtlose Anbindung an DocuWare: Dadurch volle Performance und Stabilität
- Vollständige und einfache Verwaltung des Servers über die DocuWare-Administration
- Einfache Auswertung der Daten über Business Intelligence Tools des Servers (zum Beispiel OLAP)
- High-Level-Security: Zusätzliche Sicherheit durch „Secure by default“-Einstellungen
- Online-Wiederherstellung von Datensätzen: Dadurch hohe Verfügbarkeit der Datenbank

Systemvoraussetzungen

- Prozessor: 500 MHz (1 GHz oder höher empfohlen)
- Betriebssystem: Mindestens Windows Server 2003 Standard Edition oder 2000 Server
- Arbeitsspeicher: 512 MB RAM (1 GB oder mehr empfohlen)
- 350 MB freier Speicher der Festplatte
- CD-ROM-Laufwerk und Monitor mit VGA-Auflösung

SQL 2005 besitzt ein Hochverfügbarkeitsfeature. Mit diesem lässt sich eine Datenbank sehr einfach auf ein anderes System spiegeln: Ein automatischer Failover ist so möglich.



Vorteilhaftes Lizenzmodell

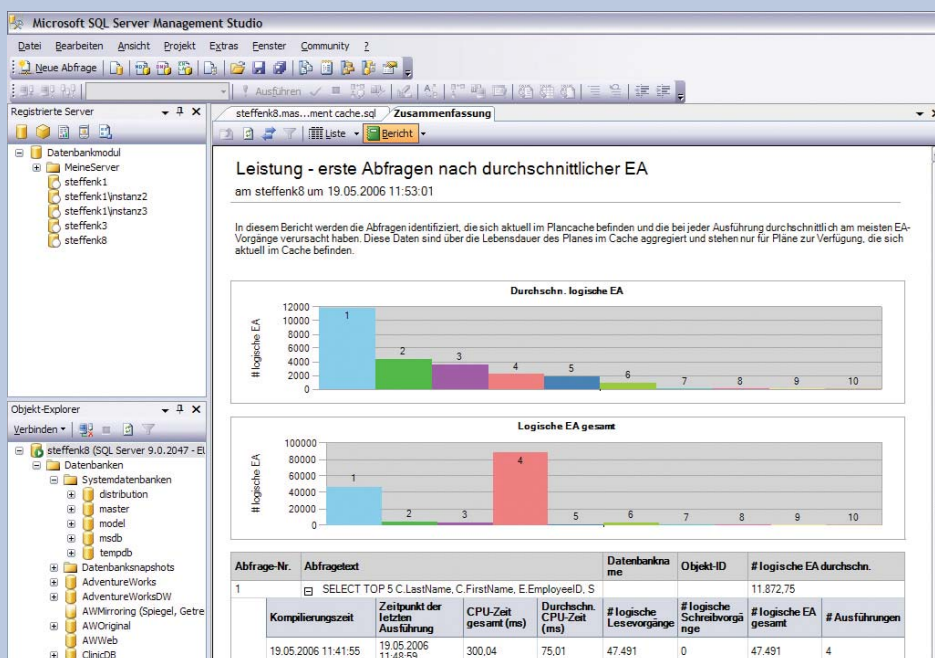
Über DocuWare können Sie zwei unterschiedliche Lizenztypen für MS SQL 2005 Server zu attraktiven Preisen beziehen:

- Möglich ist der Erwerb von MS SQL 2005 Runtime Client Lizenzen zur ausschließlichen Nutzung mit DocuWare. Hierbei ist pro registriertem DocuWare-Nutzer eine Lizenz erforderlich. Der Vorteil: Eine zusätzliche Server-Lizenz muss nicht extra erworben werden. Ein Downgrade auf SQL Server 2000 ist erlaubt.

- Alternativ können Sie auch MS SQL 2005 Runtime Prozessor Lizenzen für die ausschließliche Nutzung mit DocuWare erwerben. Hierbei ist pro Server-Prozessor eine Lizenz erforderlich. Der Vorteil: Die Server-Prozessor-Lizenz gilt für eine unbegrenzte Zahl DocuWare-Nutzer. Es sind keine zusätzlichen SQL-Server Client Lizenzen erforderlich.



Mit dem DocuWare Authentication Server Setup wird die Datenbankverbindung zu SQL 2005 ganz einfach mit ein paar Klicks erstellt.



Mit dem neu integrierten SQL Server Management Studio lassen sich mehrere Server sowie alle Komponenten eines SQL Servers 2005 verwalten. Das Tool enthält eine integrierte Projektverwaltung mit SourceSafe-Unterstützung sowie Berichte über den Zustand des Servers.

Weitere Informationen finden Sie auf unserer Homepage www.docuware.com